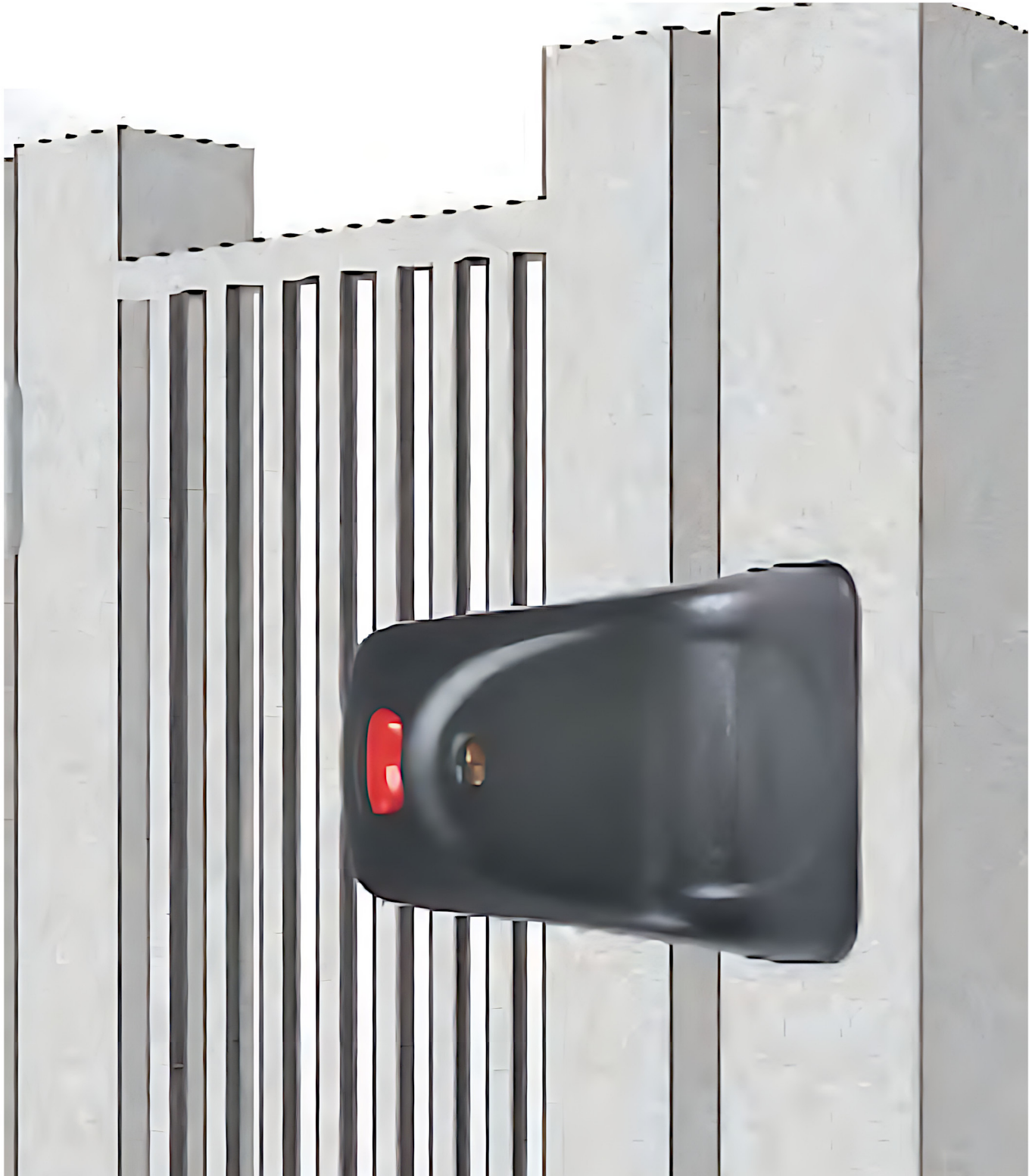




Puertas & Portones Automaticos, S.A. de C.V.

¡Nuestra pasión es la Solución!....

»CHAPA ELECTRICA DE SOBREPONER 2000KG 12VAC MARCA CISA MOD.ELETRIKA.



CÓDIGO	SKU	MODELO	DESCRIPCIÓN
CS-00001-00	1A721.00.0.0	1A721.00.0.0	CERRADURA ELETTRICA COL NEGRO 12V 2000K
CS-00002-00	1A731.00.0.0	1A731.00.0.0	CERRADURA ELETTRIKA CIL BOT NG 12V 2000K

(229) 461-7028

portonesautomaticos@adsver.com.mx
ads.portonesautomaticos@outlook.com



V10.25



www.adsver.com.mx

(229) 927-55107, 167-8080, 167-8007, 151-7529

CERRADURAS ELÉCTRICAS DE SOBREPONER



Características Principales

SEGURIDAD DE NUEVA CONCEPCIÓN

- Nuevo sistema de cierre con "cerrojo de gancho basculante";
- Resistencia a la tracción hasta 2.000 Kg; **A**
- Mayor resistencia a las vibraciones y a los robos (sistema patentado);
- Escudo de protección en acero que recubre totalmente cerradura y cerradero.

DISEÑO REVOLUCIONARIO

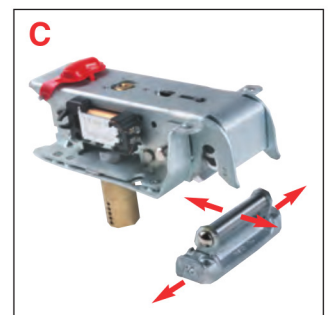
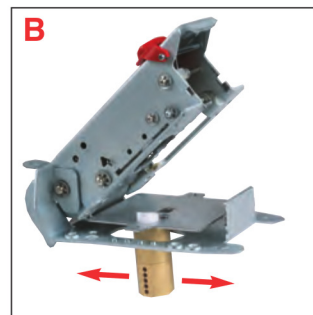
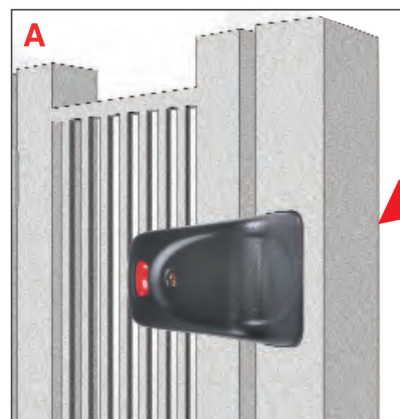
- ElettriKa se adapta a todo tipo de puertas y verjas
- Su diseño (patentado) de líneas elementales y redondeadas constituyen un valor añadido para proyectistas.

MÁXIMA FLEXIBILIDAD

- ElettriKa es reversible (sistema patentado) y tiene la entrada variable de 50 a 80 mm. (sistema patentado); **B**
- ElettriKa incorpora un nuevo cerradero con "perno oscilante" que le permite una autorregulación tanto en vertical como en horizontal (sistema patentado); **C**
- ElettriKa tiene una doble modalidad de funcionamiento del cerrojo de gancho basculante (sistema patentado):
 - Apertura de cortesía: la puerta se coloca en posición abierta por la rotación del cerradero;
 - Predisposición para la apertura: el cerrojo se desengancha pero la puerta permanece apoyada;
- ElettriKa es intercambiable con los modelos de cerraduras presentes en el mercado.

ERGONOMÍA

- El innovador sistema de recarga le permite ser más silenciosa en los procesos de apertura y de cierre.
- Mejora el inconveniente típico del rebote de la puerta.
- Cierre de día (en los modelos previstos) que permite el bloqueo de la cerradura en posición de abierto.



Características técnicas

- Escudo de protección en acero
- Cerrojo de gancho giratorio en aluminio extruido
- Cerradero metálico con "perno oscilante" en acero inox.
- Componentes internos tratados galvanicamente
- Tensión 12 V c.a. CE

Funcionamiento

- Por el exterior con llave
- Por el interior con llave, pulsador o mando eléctrico

Dotación

- Cerradero
- Cilindro o pareja de cilindros
- Tornillos de fijación
- Placa de prefijación (en los modelos previstos)
- 2 espesores para el cerradero
- Hoja de instrucciones
- 3 llaves ref. 01070.10.1

Mano

- Reversible

Acabados

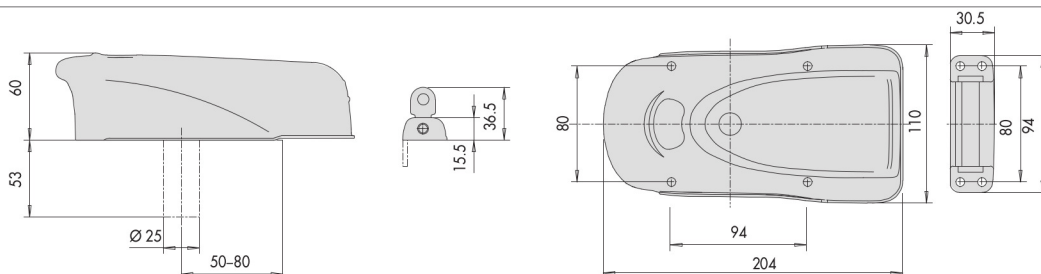
- Barnizado con polvo epoxídico color gris antracita.

Accesorios bajo pedido

- Booster (circuito electrónico) ref. 07022.00.0
- Protección para cilindro exterior ref. 07056.00.0
- Espesores sin aleta para el cerradero ref. 07021.01
- Espesores con aleta para el cerradero ref. 07021.11
- Grupo bobina 12 V c.a. ref. 07025.00
- Booster PLUS (circuito electrónico) ref. 07022.10.0
- Microinterruptor ref. 07023.00.0
- Grupo bobina con micro 12 V c.a. ref. 07025.10.0
- LED de señalización puerta abierta ref. 07126.01.0



Tipología	Descripción	Cilindro	Entrada	Kg Unitario	Uds.	ARTÍCULO			
						Tipo	Dim.	Mano	Acabado
	VERSIÓN PARA PUERTAS METÁLICAS • Placa y soporte cerradero para soldar	 Art. 06150 00 0	50÷80	2,800	1	1A721	00	0	
	VERSIÓN PARA PUERTAS METÁLICAS • Placa y soporte cerradero para soldar • Pulsador interior • Cierre de día	 Art. 06150 00 0	50÷80	2,800	1	1A731	00	0	
	VERSIÓN PARA PUERTAS METÁLICAS • Placa y soporte cerradero para soldar • Pulsador interior	 Art. 06200 55 0	50÷80	2,800	1	1A611	00	0	0 DF
	VERSIÓN PARA PUERTAS DE MADERA • Pulsador interior	 Art. 06500 00 0	50÷80	2,350	1	1A610	00	0	
	VERSIÓN PARA PUERTAS DE MADERA • Pulsador interior • Embellecedor cilindro en latón	 Art. 06200 55 0	50÷80	2,350	1	1A611	00	0	
	VERSIÓN PARA PUERTAS DE MADERA • Pulsador interior • Cierre de día	 Art. 06115 00 0	50÷80	2,350	1	1A630	00	0	
	VERSIÓN PARA PUERTAS DE MADERA • Pulsador interior • Cierre de día • Embellecedor cilindro en latón	 Art. 06150 00 0	50÷80	2,350	1	1A631	00	0	
	• Booster (circuito electrónico) para adaptar a las cerraduras serie Eletrika en los siguientes casos: - Adaptar tensiones 12 V cc. – 24 V cc. – 24 V ca. - Reducción de la absorción de energía - Cierre de día eléctrico - Alimentación eléctrica bajodimensionada			0,050	6	07022	00	0	
	• Booster PLUS (circuito electrónico) para adaptar a las cerraduras serie Eletrika en los siguientes casos: - Adaptar tensiones 12 V cc. – 24 V cc. – 24V ca. - Reducción de la absorción de energía - Cierre de día eléctrico - Alimentación eléctrica bajodimensionada - Temporizador de apertura (5 posibilidades; 10-30-60-120 ó 180 segundos) - Señal de estado de la puerta			0,050	1	07022	10	0	
	• Microinterruptor para adaptar a las cerraduras serie Eletrika en los siguientes casos: - Colocación de la cerradura serie Eletrika junto con un automatismo instalado en la puerta (microinterruptor generalmente utilizado en caso de ausencia o avería del control remoto) - El microinterruptor dispone de un contacto que puede ser utilizado por ejemplo para controlar el encendido de luces			0,007	6	07023	00	0	





Puertas & Portones Automaticos, S.A. de C.V.
¡Nuestra pasión es la Solución!....

»CHAPA ELECTRICA DE SOBREPONER 2000KG 12VAC MARCA CISA MOD.ELETRIKA.



Puertas & Portones Automaticos, S.A. de C.V.
¡Nuestra pasión es la Solución!....



CÓDIGO	SKU	MODELO	DESCRIPCIÓN
CS-00001-00	1A721.00.0.0	1A721.00.0.0	CERRADURA ELETTRICA COL NEGRO 12V 2000K
CS-00002-00	1A731.00.0.0	1A731.00.0.0	CERRADURA ELETTRIKA CIL BOT NG 12V 2000K

(229) 461-7028

portonesautomaticos@adsver.com.mx
 ads.portonesautomaticos@outlook.com



V10.25



www.adsver.com.mx

(229) 927-55107, 167-8080, 167-8007, 151-7529